

[tuto] faire un test dynamique d'injection (TDi timing)

 **remyj**

Modérateur

Vénérable



SEAT IBIZA
1.9L TDI AXR
125000km
06/2007
6/100



voici comment faire un test de calage de la distribution, plus précisément du calage de la pompe a injection.

vous permet de vérifier le réglage de l'injection paramètre sur un moteur TDI VE (PAS PD ou de variétés CR)

Cela doit être fait après la modification de la courroie de distribution et devrait être fait de

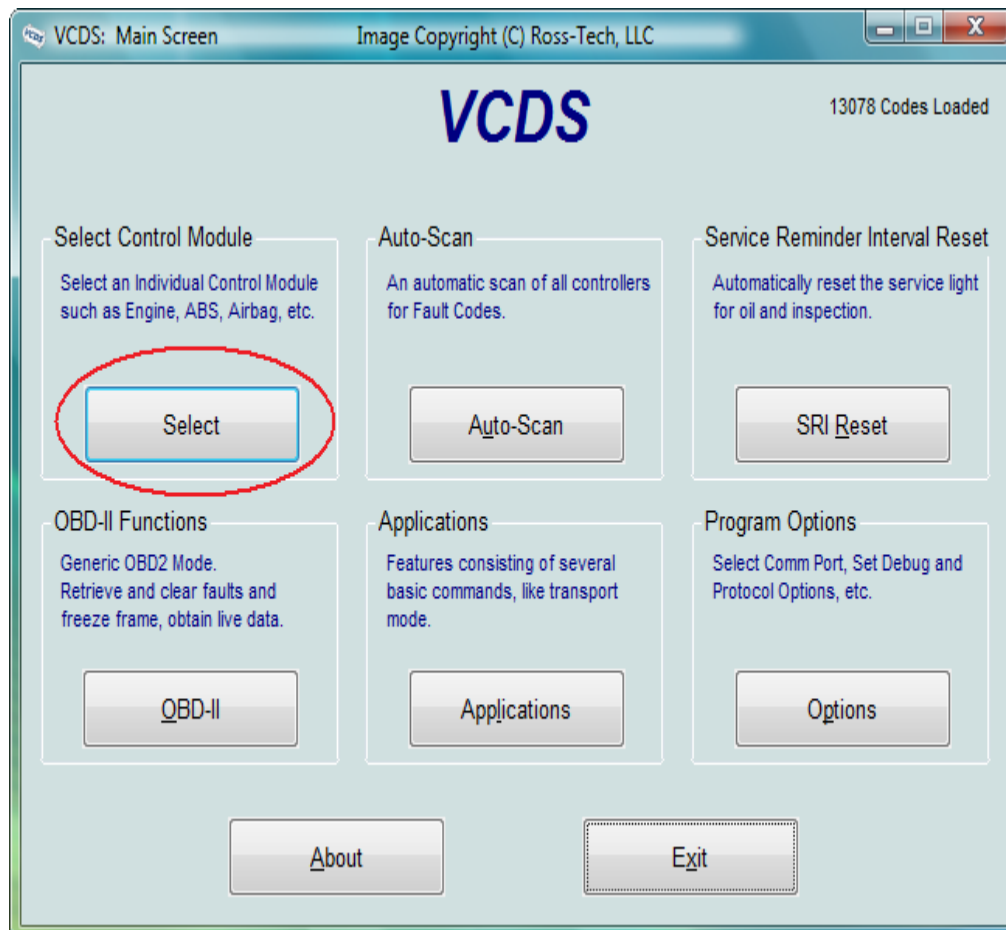
temps en temps pour garder un oeil sur un mauvais alignement de la poulie/pompe.

La procédure standard pour cela est d'avoir **le moteur au ralenti** à la température de fonctionnement

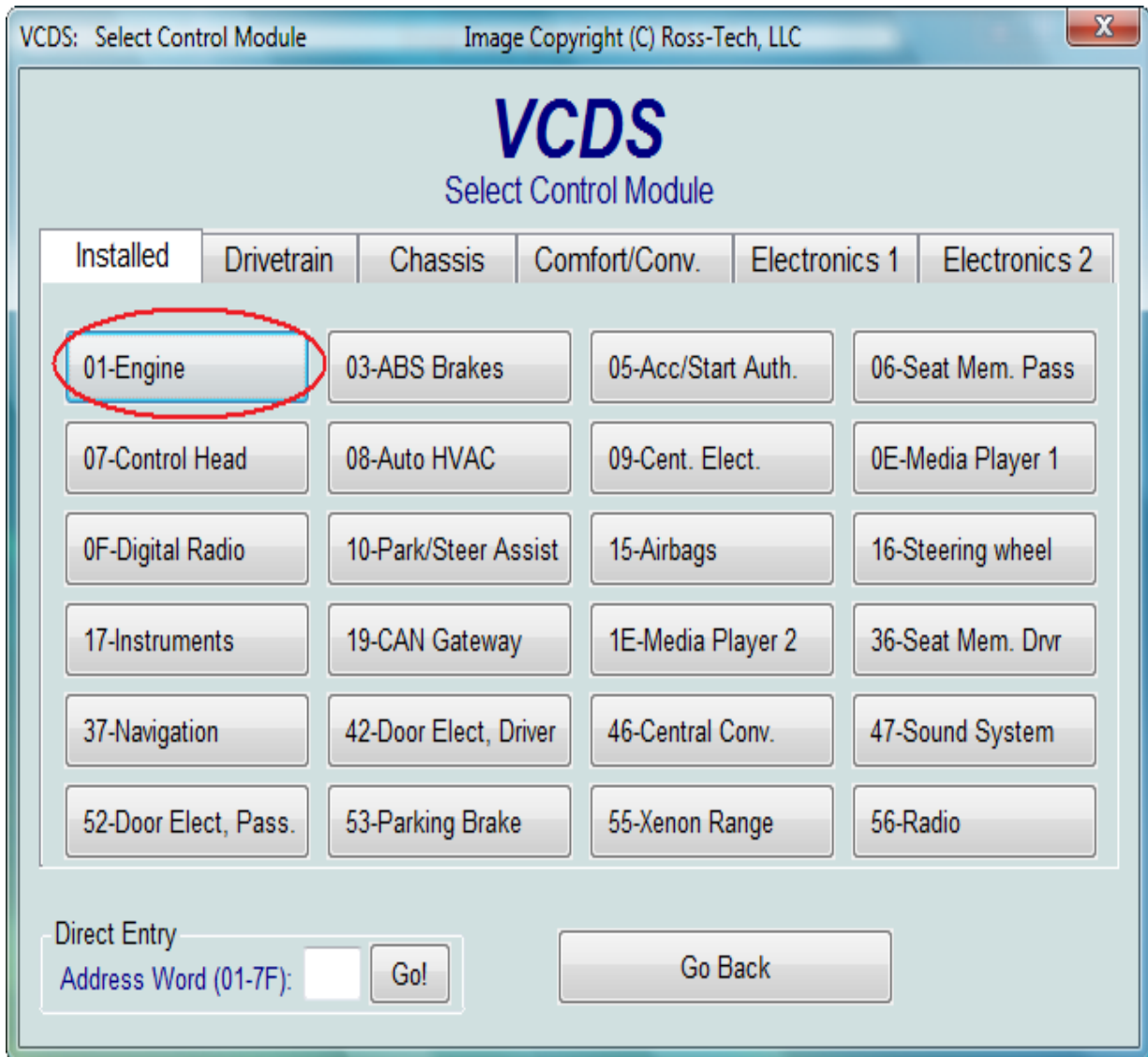
(température du liquide de refroidissement > 85 * C)

Étape par étape:

- Assurez-vous que vous utilisez VAG-COM 303,1 ou plus récent.
- Démarrez votre moteur
- Cliquez sur **[Sélectionner]**



- Cliquez sur **[01-Engine]**



- Cliquez sur [**Meas. Blocks - 08**]

- Aller au **groupe 000**

VCDS Release 805.1: 01-Engine, Measuring Blocks / Basic Settings

Sample Rate: 3.6 -

VCDS

Label File: 038-906-012-AGR.LBL **Measuring Blocks**

Group 000 Measuring block 000 data at idle/full load. Click on fields for details.

000	Up	Go!	042	046	000	021	082	164	060	140	122	117
	Dn		1	2	3	4	5	6	7	8	9	10

Group 001 Up Go! [] [] [] []

Group 002 Up Go! [] [] [] []

Group 002 Dn

Refer to Service Manual!

Switch To Basic Settings Save Done, Go Back VC-Scope Log

- Cliquez sur **[Switch sur Paramètres de base]**
- Cliquez sur **[TDI Timing]**

VCDS Release 805.1: 01-Engine, Measuring Blocks / Basic Settings

Sample Rate: 3.6 |

VCDS

Label File: [038-906-012-AGR.LBL](#) **Basic Settings**

Group **000** Measuring block 000 data at idle/full load. Click on fields for details.

Up	Go!	042	046	000	021	082	164	058	140	122	115
Dn		1	2	3	4	5	6	7	8	9	10

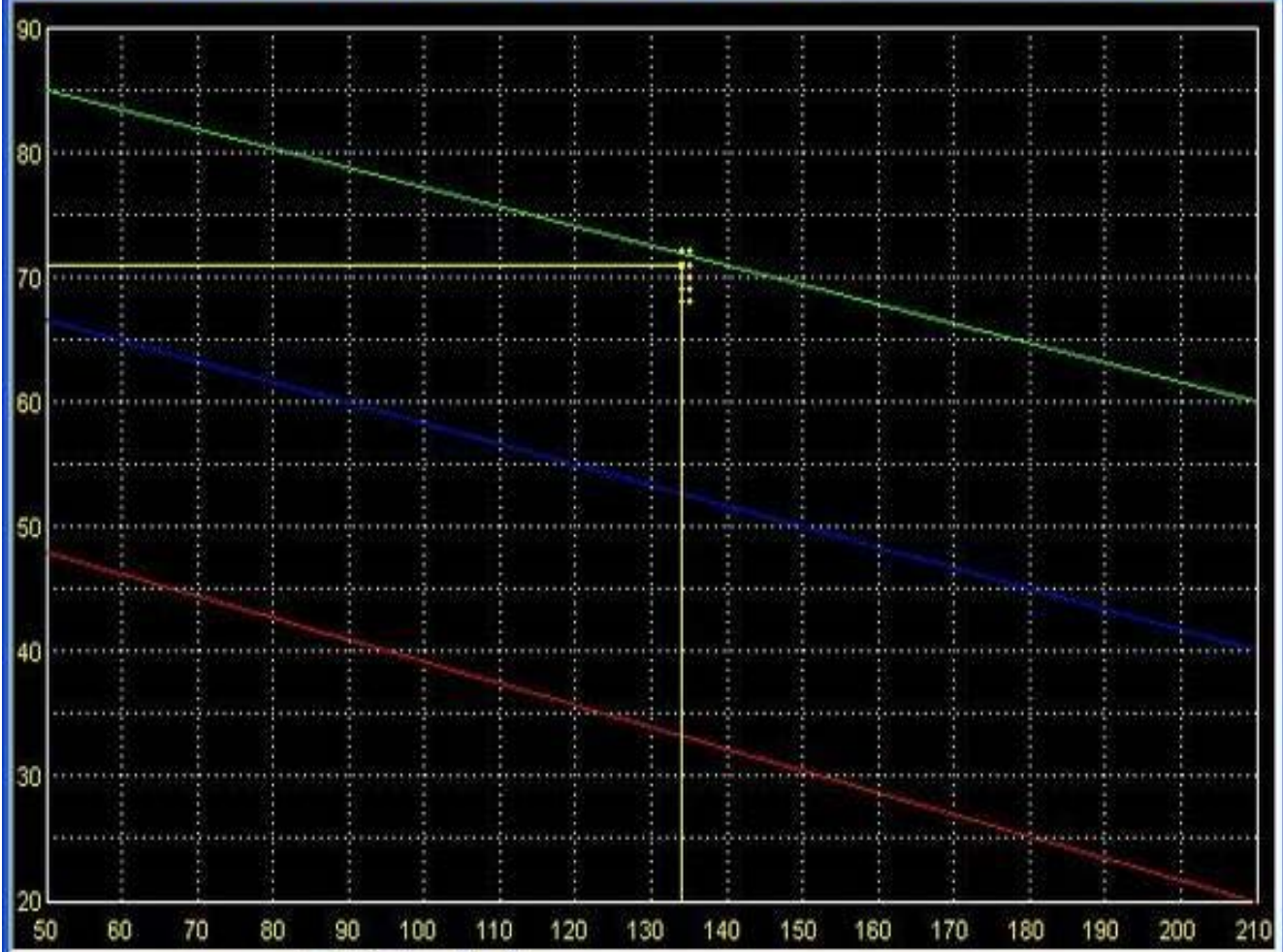
Group 001 Up Go! [] [] [] []
Dn

Group 002 Up Go! [] [] [] []
Dn

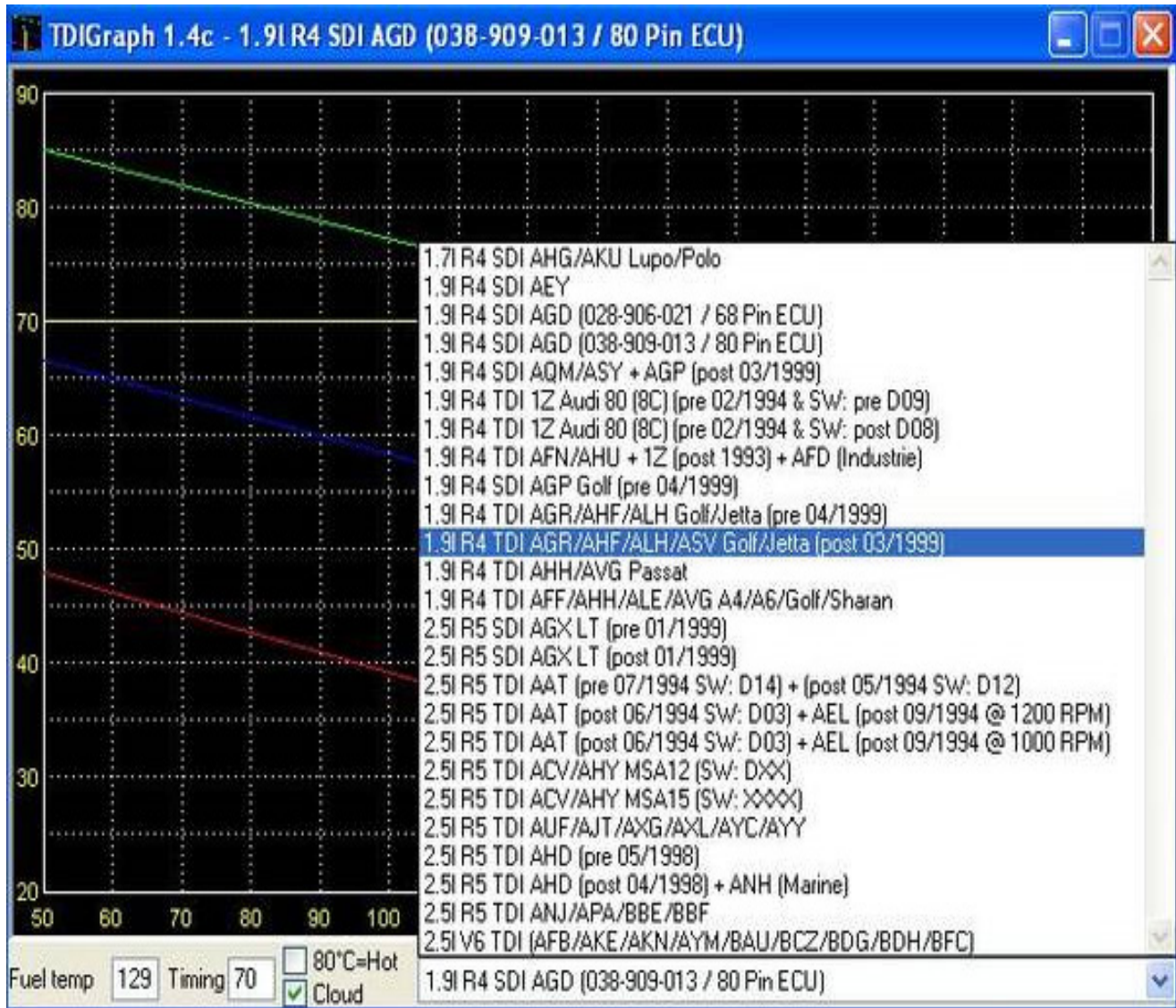
Save

TDI-Timing

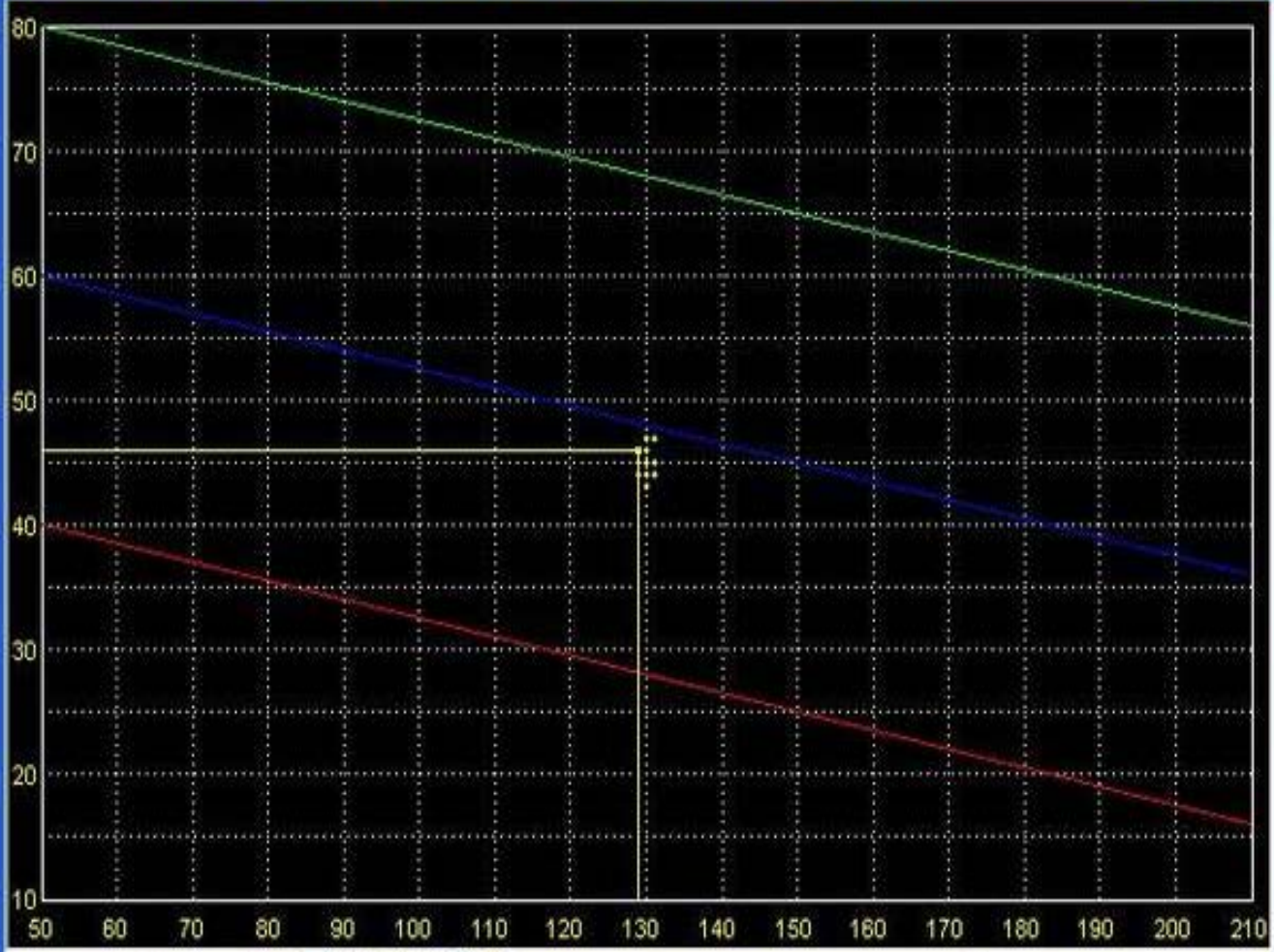
Switch To Meas. Blocks Done, Go Back VC-Scope Log



- Sélectionnez votre code du moteur du menu déroulant

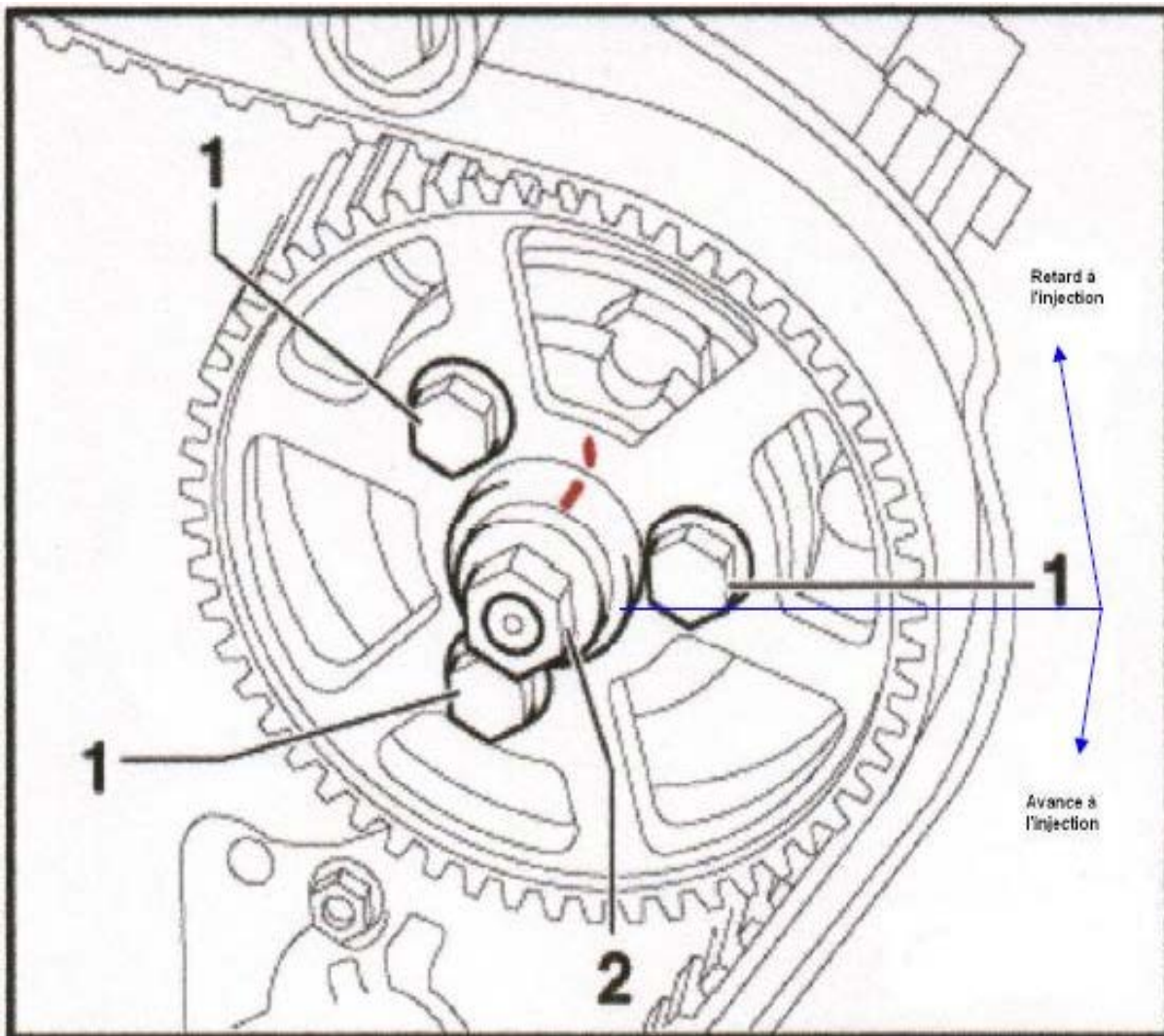


TDIGraph 1.4c - 1.9l R4 TDI AGR/AHF/ALH/ASY Golf/Jetta (post 03/1999)



Fuel temp 129 Timing 46 80°C=Hot Cloud Result Timing within spec: dead on! 1.9l R4 TDI AGR/AHF/ALI

ajustez le réglage depuis la pompe injection.



Note à 1,9 PD (Pumpe Duèse injecteurs aka) et CR (Common Rail), les propriétaires: Le déclenchement d'injection en PD et les moteurs de CR est déterminé par voie électronique par l'ECU. Il n'est ni une nécessité ni une possibilité de vérifier

Il n'ya pas de graphiques publiés pour la simple raison que la date est établie en utilisant un outil de verrouillage VAG consacrée lors du changement de courroie de distribution

Tdi35

Locataire



SEAT IBIZA
1.9L TDI 1Z
252000km
1994
6l/100



Merci Rémy pour ton partage d'expérience encore une fois. J'ai néanmoins une petite question, les vis numérotées, c'est l'ordre de desserrage? En fait, tu ne bouge que la poulie de pompe mais pas toute la pompe? Merci

« Modifié: 16 mai 2010 à 23:31:59 par Tdi35 »

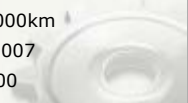
remyj

Modérateur

Vénérable



SEAT IBIZA
1.9L TDI AXR
125000km
06/2007
6l/100



pour le réglage tu dessère les trois vis n°1 (clé 13) et tu fait varier le réglage avec la vis n°2 (clé 17)

le fait de bougé la vis n°2 vas faire tourné laxé de la pompe sans tourné le pignon.

bloc les trois vis et reprend le test avec vag-com.

c'est assez sensible quelque millimètres et tu sort du graph 😄